

SÄHKÖ- TARKASTAJIEN KEVÄTVALMENNUS

Sähkönjakeluverkkojen tarkastukset

AIKA

26.3.2020 KLO 8.30-16.00

PAIKKA

Scandic Tampere Koskipuisto

ILMOITTAUTUMINEN

Sitovat ilmoittautumiset 11.3.2020 mennessä,
www.saty.fi → Jäsenkoulutukset

MAJOITUS

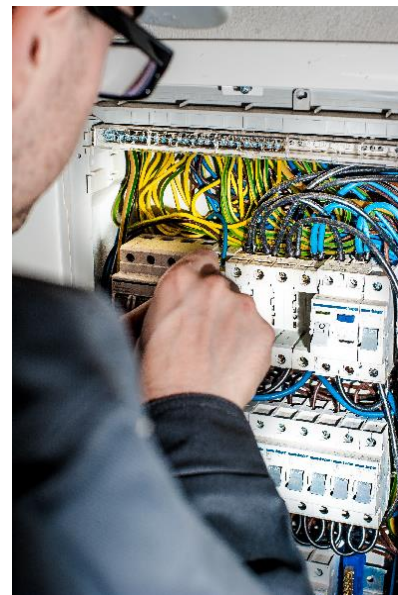
Majoituksen jokainen varaa ja maksaa itse.
Huoneet ovat varattavissa 11.3.2020 mennessä tai
hotellin varaustilanteen mukaan.

<http://www.scandichotels.fi/?bookingcode=BSAH250320>

Puhelinnumero: +358 3 41081626

Sähköposti: koskipuisto@scandichotels.com

Varauskoodi: BSAH250320 (1hh 102 €, 2hh 122€)



JÄSENHINTA

190€ (ALV0%),
koulutus jäsenistölle on
arvonlisäverovapaata

PERUUTTAMINEN

11.3.2020 jälkeen
tehdystä peruutuksesta
veloitamme 100,00€/hlö

LISÄTIEDOT

Puh. 040 188 3246 tai
info@saty.fi

JÄRJESTÄJÄ

Sähkötarkastusyhdistys
SÄTY ry



OHJELMA 26.3.2020

8.30-9.00 Ilmoittautuminen ja aamukahvit

Koulutusvastaava

9.00-9.15 Puheenjohtajan tervehdys (15min)

Juha Alhainen, Säty ry

9.15-9.45 Ajankohtaiset viranomaisterveiset (30min)

Xxxx, Tukes

10.00-10.45 Katuvalaistusverkkojen tarkastus (45min)

- Standardin osien SFS 6000-7-714 ja SFS 6000-8-801 vaatimukset katuvalaistusverkoille
 - Liikenneviraston määräyksen johtojen ja rakenteiden sijoittamisesta maantien tiealueelle keskeisimmät asiat sähköverkkojen osalta (LIVI/44/06.04.01/2018)
 - Yleisimpiä puutteita ja esimerkkejä puuttekirjauksista tarkastuksilla
- Juha Nurminen, Valtuutettu tarkastaja, Sähkösuunto Oy*

11.00-12.00 Ilmajohtoverkkojen tarkastus (60min)

- Keskeisimmät vaatimukset PJ-ilmajohtoverkoille (SFS-EN 50341-2-7 ja SFS 6000-8-801)
 - Keskeisimmät vaatimukset vaihtosähköilmajohdoille yli 1 kV jännitteillä (SFS-EN 50341-1) sekä Suomen kansalliset velvoittavat määrittelyt (SFS-EN 50341-2-7)
 - Tarkastuksilla havaittuja yleisimpiä puutteita ja niiden puuttekirjauksia
- Luennoitsija avoin*

12.00-13.00 Lounas

13.00-14.00 Maasulkuvirran ja vaarajännitteiden muodostumiseen liittyvät ongelmat (60min)

- Maasulkuvirran, maadoitusolosuhteiden ja suojauksen vaikutus vaarallisen kosketusjännitteen muodostumiseen
 - SFS6001 vaatimukset eri tilanteissa sallituille kosketusjännitteille
 - Tarkastuksilla havaittuja riskitekijöitä siirtyvien jännitteiden ja kosketusjännitteiden osalta
- Juha Alhainen, Valtuutettu tarkastaja, SSEP Finland Oy*

14.00-14.15 Iltapäiväkahvit

14.15-15.15 CASE: Laajan aurinkosähköjärjestelmän sähkönjakelun puutteet (60min)

- Tarkastetun case kohteen esittely
 - Sähköturvallisuuslain ja standardien SFS6000, SFS6001 ja SFS-EN 62446-1 vaatimukset kyseiselle laitteistolle ja tarkastuksella esiin tulleiden puutteiden esittely
 - Menettelyt tarkastuksen yhteydessä ja havainnot uusintatarkastuksella
- Markus Saukko, Valtuutettu tarkastaja, lecon Oy*

15.15-16.00 Sähkötarkastusyhdistyksen kevätkokous

Hallitus