

# SÄHKÖTARKASTAJIEN SYYSVALMENNUS

Valmennuspäivien aikana käsitellään ajankohtaisia aiheita, joita sähkötarkastajien tulee työssään tietää

## TEEMA

Uusiutuvien energiamuotojen vaikutus verkkoon ja laitteistojen tarkastaminen

## AIKA

TO-PE 2.-3.11.2023 KLO 8.30-16.00

## PAIKKA

Lapland Hotels Tampere, Yliopistonkatu 44  
+ Etäosallistumismahdollisuus  
webinaarimuodossa

## ILMOITTAUTUMINEN

Sitovat ilmoittautumiset 28.9.2023 mennessä,  
[www.saty.fi](http://www.saty.fi) → Jäsenkoulutukset

## MAJOITUS

Jokainen varaa ja maksaa oman majoituksen

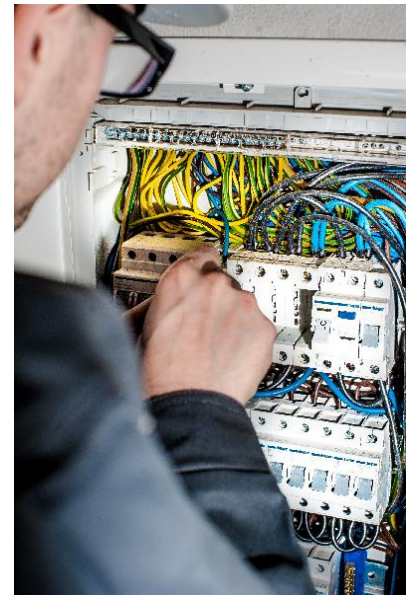
Varauskoodi: SÄTY

(koodi voimassa 9.10.2023 asti)

(1hh 144 €, 2hh 164 €)

Varaukset suoraan hotellista varaustunnuksella.

p. 03 383 0000 / [tampere@laplandhotels.com](mailto:tampere@laplandhotels.com)



## JÄSENHINTA

240€/1pv,

430€/2pv,

koulutus jäsenistölle on  
arvonlisäverovapaata

## PERUUTTAMINEN

28.9.2023 jälkeen  
tehdystä peruutuksesta  
veloitamme 100,00€/hlö

## LISÄTIEDOT

Puh. 040 188 3246 tai  
[info@saty.fi](mailto:info@saty.fi)

## JÄRJESTÄJÄ

Sähkötarkastusyhdistys



# OHJELMA 2.11.2023

- 8.00-8.15**      **Etäyhteyksien yhteyskokeilu**  
**8.15-8.30**      **Ilmoittautuminen ja aamukahvit**
- 8.30-9.00**      **Puheenjohtajan tervehdys (30min)**
- *Hallituksen kuulumiset ja katsaus sähkötarkastustoimintaan*  
*Juha Alhainen, puheenjohtaja, Säty ry*
- 9.00-9.45**      **Ajankohtaiset viranomaisterveiset (45min)**
- *Valtuutettujen tarkastajien ja laitosten vuosi-ilmoitus havainnot*
  - *Havaintoja Tukesin omilta kenttäkierroksilta*
  - *Tulevat painopisteet sähköturvallisuuden ylläpitämiselle*  
*Timo Iholin, Ylitarkastaja, Tukes*
- 9.45-10.15**      **Vaihtelevien energiantuotantomuotojen verkostovaikutukset ja haasteet kantaverkolle (30min)**
- *Kantaverkon kehitysnäkymät energiantuotannon näkökulmasta*
  - *Vaihtelevan energiantuotannon haasteet kantaverkolle*
  - *Sähköturvallisuuden ja käyttövarmuuden hallinta kantaverkossa*  
*Janne Seppänen, Vanhempi asiantuntija, Strateginen verkkosuunnittelu, Fingrid Oyj sekä Aalto Yliopiston työelämäprofessori*
- 10.15-10.45**      **Vaihtelevien energiantuotantomuotojen verkostovaikutukset ja haasteet jakeluverkoille (30min)**
- *Pientuotannon kehitysnäkymät jakeluverkon näkökulmasta*
  - *Vaihtelevan energiantuotannon haasteet jakeluverkoille*
  - *Sähköturvallisuuden ja käyttövarmuuden hallinta jakeluverkoissa*  
*Riku Minkkinen, Tuotepäällikkö, Elenia Verkko Oyj*
- 10.45-11.00**      **Tauko**
- 11.00-12.00**      **Aurinkosähköjärjestelmien vaatimukset SFS-EN 62446-1:2016 + A1:2018 (60min)**
- *Vaatimukset dokumentaatiolle, kunnossapidolle ja testaamiselle*
  - *Käyttöönottotestit ja tarkastus*
  - *Standardin soveltaminen*  
*Matti Orrberg, Tekninen asiantuntija, Sähköinfo Oy*
- 12.00-13.00**      **Lounas**
- 13.00-14.00**      **CASE: Rakennukseen asennettavan aurinkosähköjärjestelmän tarkastus ja havainnot (60min)**
- *Dokumentaatio ja käyttöönottotarkastuksen asiakirjatarkastus*
  - *Verkostokytkentöjen ja asennusten tarkastus*
  - *Invertterijärjestelmien tarkastus*
  - *Paneelikentän tarkastus*  
*Reijo Lintula, Valtuutettu tarkastaja, RTL-Palvelut Oy*
- 14.00-14.15**      **Kahvitauko**
- 14.15-15.15**      **Toimialaryhmien tulkintoja (60min)**
- *Sähköverkon pientuotantolaitteet: CASE: ylisuurten pientuotantolaitosten verkostovaikutukset*
  - *Sähkölaitteistojen saneeraukset*
  - *Yleiset tulkintakysymykset*  
*Juha Alhainen, Valtuutettu tarkastaja, Granlund Rovaniemi Oy*
- 15.30-16.30**      **Sähkötarkastusyhdistyksen syyskokous**  
*Hallitus*

# OHJELMA 3.11.2023

8.15-8.30

**Etäyhteyksien yhteyskokeilu**

8.30-8.45

**Ilmoittautuminen ja aamukahvit**

8.45-9.45

**CASE: Kiinteiden akusto- ja sähkövarastojen tarkastus (30+30min)**

- *Kiinteiden akustojärjestelmien asennusvaatimukset (SFS6000)*
  - *Tyypillisimpiä käyttökohteita ja puutteita asennuksissa*
  - *Käyttöönototarkastuksessa huomioitavia seikkoja*
- Laitetoimittajan edustaja, Matti Niskala, Cactus Oy*

- *Yli 0,8MW sähkövarastot yleistyvät*
  - *Vaatimukset suurjännitteeseen kytkeytyville sähkövarastoille*
  - *Tarkastuksessa havaittuja puutteita ja näkökulmia*
- Juha Alhainen, Valtuutettu tarkastaja, Granlund Rovaniemi Oy*

9.45-10.00

**Tauko**

10.00-11.00

**CASE: Sähköpaloriskit vakuutusyhtiön näkökulmista (60min)**

- *Sähköpalovahinkojen kehitys*
  - *Yleisimmät kiinteiden sähköasennusten sähköpaloriskit maataloudessa ja teollisuudessa*
  - *Aurinkovoimalaitteistojen ja kiinteiden akustojen riskit ja palotapaukset*
- Jouni Savolainen, Riskienhallinta-asiantuntija, LähiTapiola Loimi-Häme*

11.00-12.00

**Lounas**

12.00-13.00

**CASE: Bioenergian tuotanto- ja polttolaitteistojen tarkastus (60min)**

- *Mitä erikoistiloja biomassojen käsittely, tuotanto ja polttolaitokset sekä biokaasulaitokset sisältävät*
  - *Tarkastuksen laajuus, kohdistaminen ja sekä koneiden ja ATEX-tilojen huomioiminen*
  - *Havainnot ja yleisimmät puutteet*
- Antti Ruohomäki, Tarkastusinsinööri, DEKRA Industrial Oy*

13.00-13.15

**Tauko**

13.15-14.15

**Toimialaryhmien tulkintoja (60min)**

- *Lääkintätilat*
  - *Räjähdyksivaarallisten tilojen sähkölaitteistot*
  - *Suurjännite ja jakeluverkot*
- Juha Alhainen, Valtuutettu tarkastaja, Granlund Rovaniemi Oy*

14.15-14.30

**Koulutuspäivän päättäminen ja kahvit**